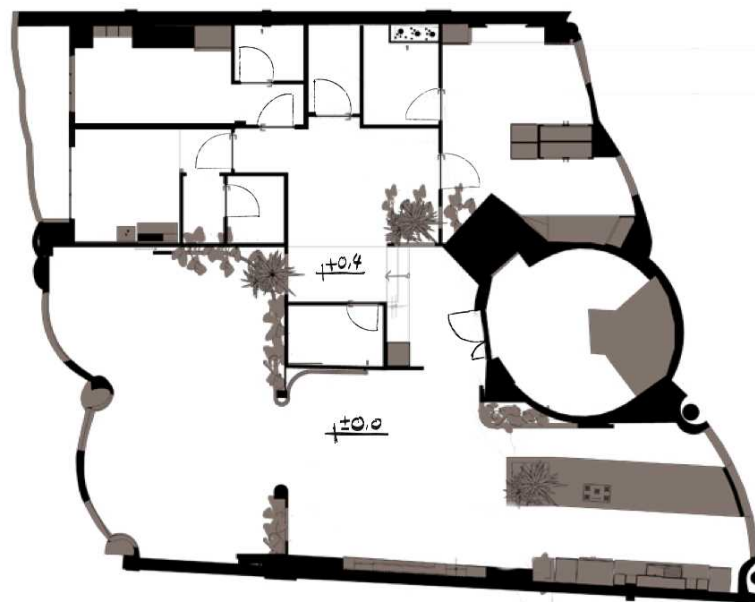
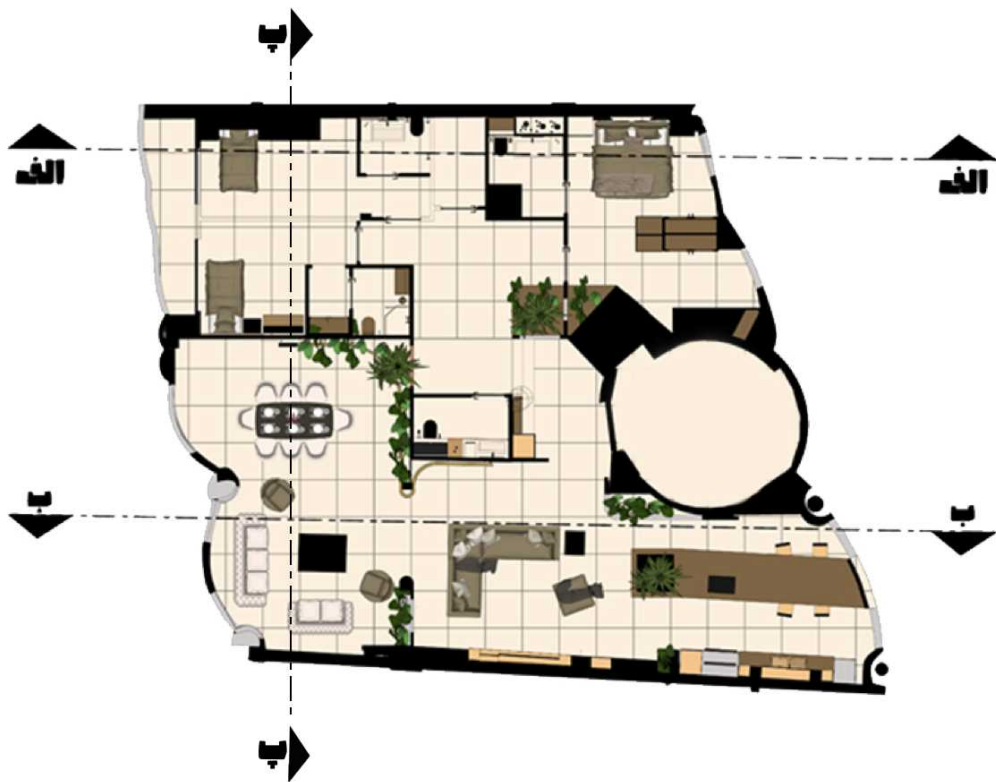


- بخش خصوصی
- بخش عمومی
- فضای ورودی
- آشپزخانه
- نشیمن
- پذیرایی
- ناهارخوری
- اتاق خواب
- سرویس بهداشتی
- لاندری
- فضای کار و مطالعه



نور پردازی





پ-پ



ب-ب



الف-الف

خانه‌ی فرشته

حسین ماندگاری



فرآیند بازطراحی این پروژه با مواجهه با دیوارهایی با فرم‌های منحنی آغاز شد؛ عناصری که به واسطه‌ی ملاحظات سازه‌ای و محدودیت‌های اجرایی، غیرقابل حذف یا جابجایی بودند. در پاسخ به این چالش، راهبرد طراحی بر مبنای هم‌زیستی خلاقانه‌ی زبان فرمال پیشین با بیانی معاصر و مینیمال شکل گرفت.

طراحی داخلی با گرایش به مینیمالیسم گرم، از پالت رنگی طبیعی شامل نواندازه‌های گرم، قهوه‌ای و سبز بهره می‌برد تا فضایی آرام، متعادل و در عین حال زنده و پویا شکل گیرد. نقش گیاهان سبز به عنوان عنصر زنده، در ایجاد اتصال میان فضا و طبیعت نقش کلیدی ایفا می‌کند.

برای حفظ پیوستگی فرمال با معماری موجود، در برخی نقاط از سقف‌های منحنی بهره گرفته شد تا زبان نرم و سیالی فرم‌های گذشته در قالبی پالایش‌شده و امروزی بازتعریف شود. این هم‌نشینی هدفمند، تلاش دارد تا گفت‌وگویی میان گذشته و حال، سختی و نرمی، و نظم و پویایی را به نمایش گذارد.

این پروژه تلاشی است برای یافتن تعادل میان هویت اولیه‌ی فضا و زبان طراحی معاصر؛ با تأکید بر سادگی، کیفیت فضایی و جزئی‌نگری معمارانه.





به نام خدا

فرم شرکت در مسابقه فرشته

نام و نام خانوادگی (سرگروه، در صورت گروهی شرکت کردن): حسنی ماندگاری
وضعیت تحصیلی (دانشجو / فارغ التحصیل): دانشجو

تاریخ فارغ التحصیلی (در صورت فارغ التحصیل بودن):

دانشگاه محل تحصیل: سپهرستان رشته: معماری
مقطع تحصیلی: کارشناسی

شماره تماس: ۰۹۱۲۷۹۳۹۲۴۰

مشخصات اعضای گروه (در صورت گروهی شرکت کردن):

نام و نام خانوادگی	وضعیت تحصیلی (ذکر سال فارغ التحصیلی)	رشته و مقطع تحصیلی	دانشگاه
—	—	—	—

گواهی اصالت طرح
حسنی ماندگاری

اینجانب بدینوسیله اظهار می‌نمایم که اثر طراحی ارائه شده در مسابقه «باز طراحی خانه

فرشته»، حاصل خلاقیت اینجانب (و تیم طراحی در صورت گروهی بودن) بوده و کپی از هیچ عنوان دیگری نیست و در هیچ

مسابقه دیگری شرکت داده نشده است یا به صورت مجدد ارائه نمی‌شود.

امضا