

قصه خانه ای در برج نسترن

شرح پروژه

امروزه، طراحی و سازماندهی داخلی واحدهای مسکونی قواعد و روند مشخصی یافته است. این قواعد، چه در زمینه عرصه‌بندی داخلی خانه، چه در محوربندی حرکت درون خانه از قواعدی تبعیت می‌کند که در نمونه‌های بسیاری از ساختمان‌های مسکونی وجود دارند و از نظر عملکردی پاسخگوی نیازهای امروزی ساکنین خانه‌ها هستند.

در مسابقه قصه برج نسترن، ابتدا نقشه وضع فعلی خانه به عنوان اساسی برای طراحی عرضه شد. با مطالعه این نقشه می‌توان فهمید که این خانه، هم‌اکنون طرح معقول و مشخصی دارد که در آن عرصه خصوصی (شامل دو اتاق، سرویس بهداشتی و راهروی بین آن‌ها) در یک سمت خانه، آشپزخانه در میان خانه و در مقابل ورودی و عرصه عمومی در سمت دیگر خانه قرار دارد. همان‌طور که گفته شد، این عرصه بندی معقول، عملکردی و تابع قواعد متداول در عرصه بندی داخلی خانه‌هاست.

با این حال، با مطالعه کامل نقشه وضع فعلی، و بررسی حالت‌های مختلف عرصه بندی و آرایش فضایی، می‌توان به این نتیجه رسید که در بستر بازسازی یک خانه با عرصه بندی متداول، می‌توان از قواعد معمول فراتر رفت، و به این ترتیب کیفیت و مفاهیم جدیدی را به یک طرح افزود، که منافاتی هم با کارایی بنا نداشته باشد. به این ترتیب در طرح داخلی خانه نسترن، به مسئله عرصه بندی داخلی خانه، به خصوص تفکیک عرصه خصوصی دیگری نگاه شد و قواعد معمول مورد بازبینی قرار گرفت.

در این طرح تصمیم بر آن گرفتیم تا قواعد این بازی را بر هم‌زده و عرصه بندی خانه را به صورت یک بافت در هم تنیده در بیاوریم تا فضاها در دل یکدیگر و در امتداد هم تعریف شده و عرصه‌ی یکپارچه‌ای تشکیل دهند. دو اتاق خواب، هر کدام در یک سمت خانه قرار دارند و عرصه میانی (عرصه عمومی) پذیرای فعالیت‌های روزانه زندگی است.

پایامد این تصمیم این است که عرصه اصلی زندگی در خانه به صورت یکسره و پیوسته، تقریباً تمام طول واحد را در می‌گیرد و به شکلی وسیع‌تر از وضع فعلی ادراک می‌شود. آورده دیگر این تصمیم در محوربندی حرکتی است. مسئله اساسی این پروژه قرارگیری تمام پنجره‌ها و بهره‌مندی از نور و هوای طبیعی فقط در در یک جبهه از خانه بود.

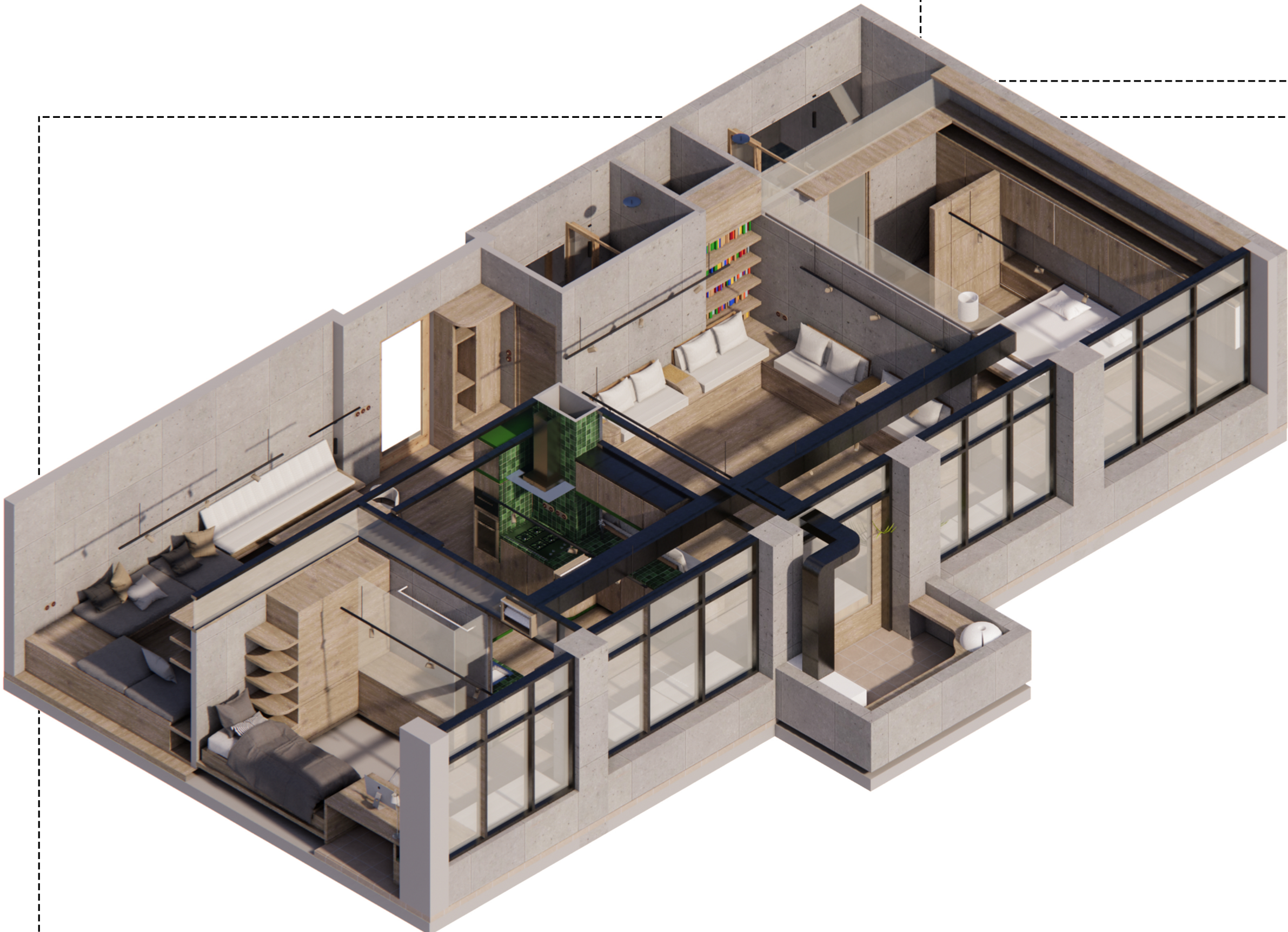
با بررسی گزینه‌های موجود در محوربندی حرکتی داخل خانه، تلاش شد از هرگونه فضای محدود برای حرکت (راهرو) پرهیز شود و یک محور حرکتی در سمت نورگیر خانه، عامل اتصال فضاهای مختلف خانه باشند. این محور که خود در جوار هرفضا به راحتی با آن ترکیب می‌شود به پیوستگی بیشتر فضاهای خانه و ادراک یکپارچه ساکنین از خانه خود کمک می‌کند و باعث می‌شود، خانه که در حالت متداول با مرزهای محکم به فضاهای مختلف خرد می‌شود، تبدیل به یک فضای یکپارچه برای زندگی شود.

این محور در سرتاسر این عرصه‌ی یکپارچه از فضاهای درونی و بیرونی همچون اتاق‌ها، آشپزخانه، بالکن و پذیرایی به عنوان المانی با هویت یکتا عبور کند و در مجاورت هر فضا با وجود هویت یکسان تغییر حال داده و با آن فضا تلفیق می‌شود. در اصل می‌توان گفت که این محور در عین حرکت و سیال بودن در طول خانه، محلی برای مکث نیز هست.

همچنین در دو سر این محور، ورودی دو اتاق خانه قرار گرفته است. این ورودی‌ها با درهایی کشویی به صورت کامل باز یا بسته می‌شوند و این‌گونه اتصال و انفصال فضاها به ارمغان می‌آید.

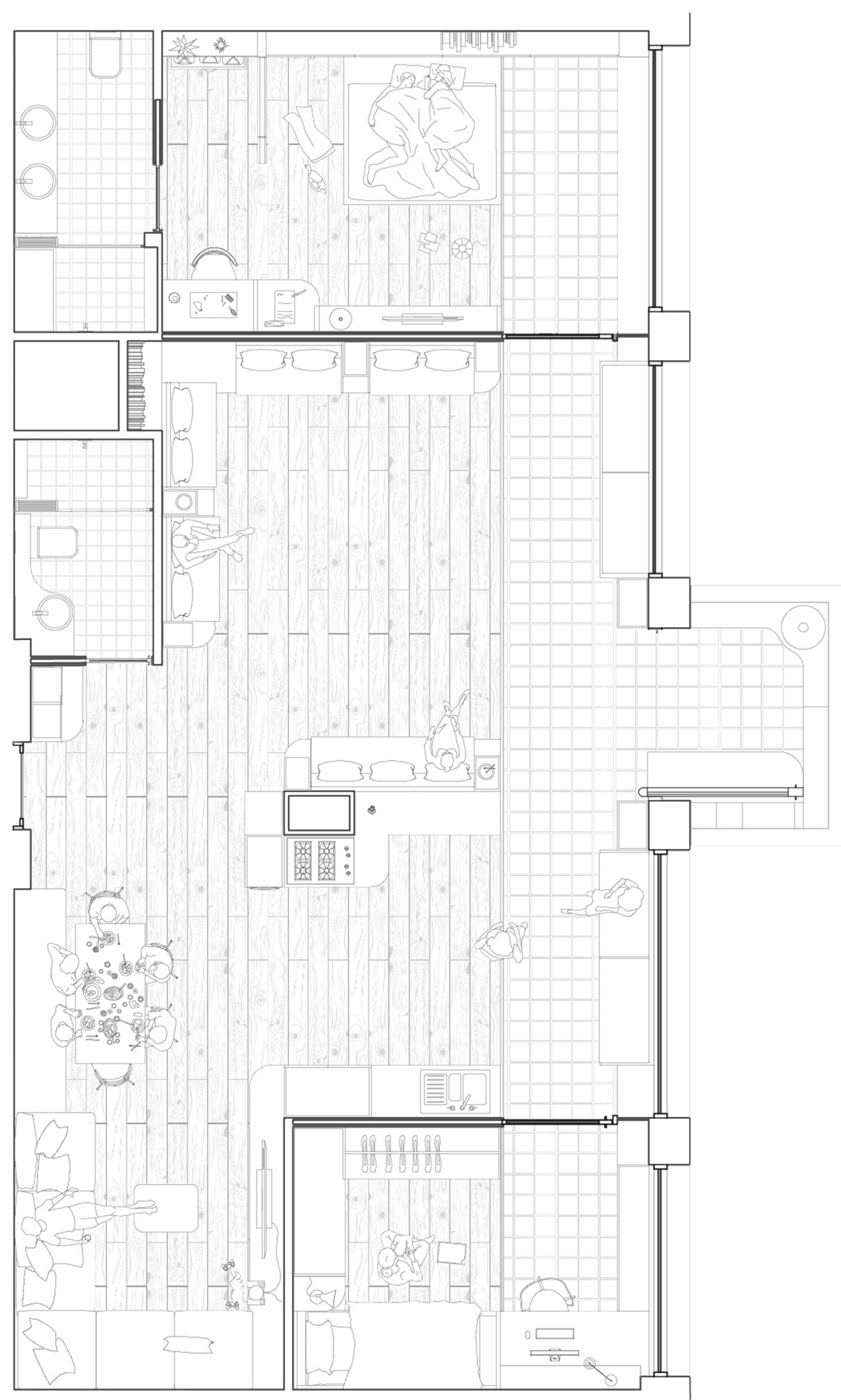
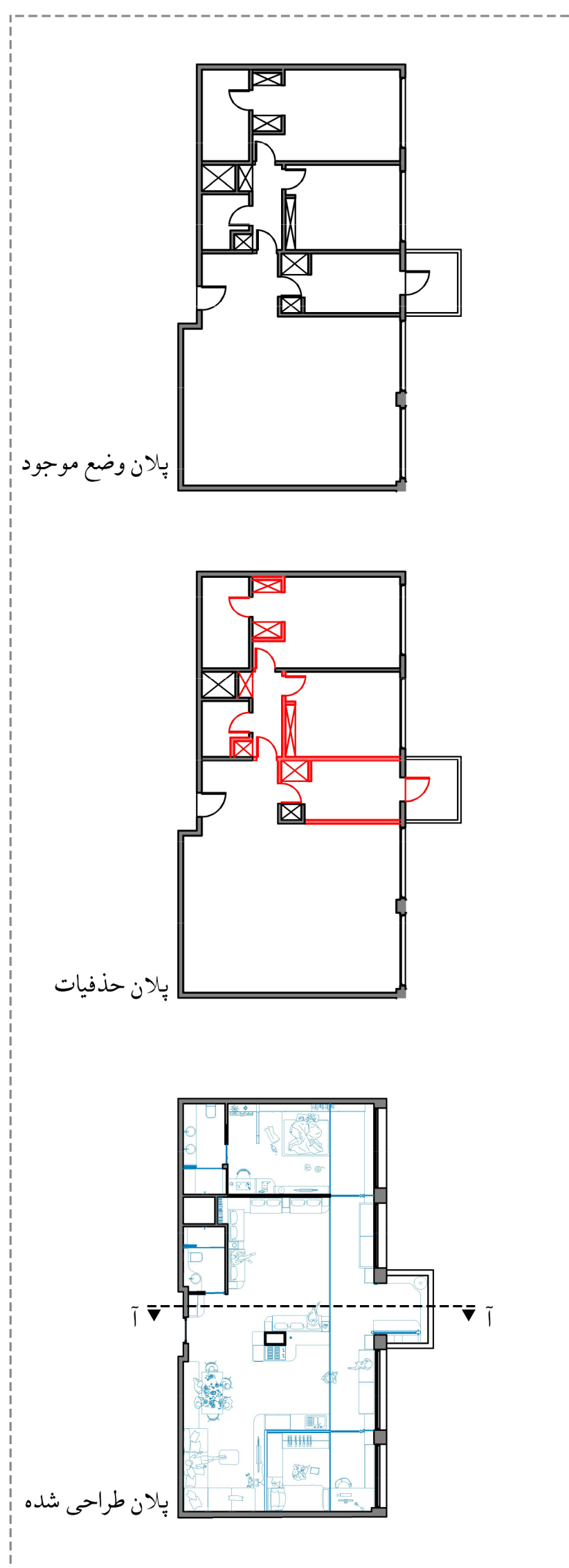
ایده‌ی یکپارچگی فضاهای خانه با یک‌دست بودن و بلا انقطاع بودن متریا ل در کف و سقف تقویت گردیده است. سقف بتنی و کف چوبی متصلی که در سراسر فضا‌های خانه کشیده شده است، همچنین دیوار‌ها در قسمت بالایشان با چارچوبی فلزی که در دل آن شیشه قرار گرفته است به سقف می‌رسند؛ قاب‌هایی شیشه‌ای که در عین جدا نمودن فضاها و حفظ حریمشان در جهت حفظ یکپارچگی سقف می‌کوشند. تنها بخش خانه که خود را از سایر قسمت‌ها جدا کرده است، همان محورحرکتی است که با کفسازی متفاوت وجه تمایزی میان خود و سایر فضاها ایجاد نموده است.

همان‌طور که پیش‌تر بیان شد در میانه‌ی محور حرکتی خانه، بالکنی قرار دارد. در بالکن نیز همچون درِ اتاق‌ها باز شده و امکان ادغام این دو فضا با یکدیگر را می‌دهد. درِی که نیمکتی روی آن قرار گرفته و در حالت بسته در کنار سایر نیمکت‌های این محور و فضای پذیرایی ایفای نقش می‌کند و در حالت باز نیز، فضای نشستنی در خدمت فضای نیم‌باز (بالکن) است.



تصویر ایزومتریک





پلان
مقیاس : ۱:۵۰

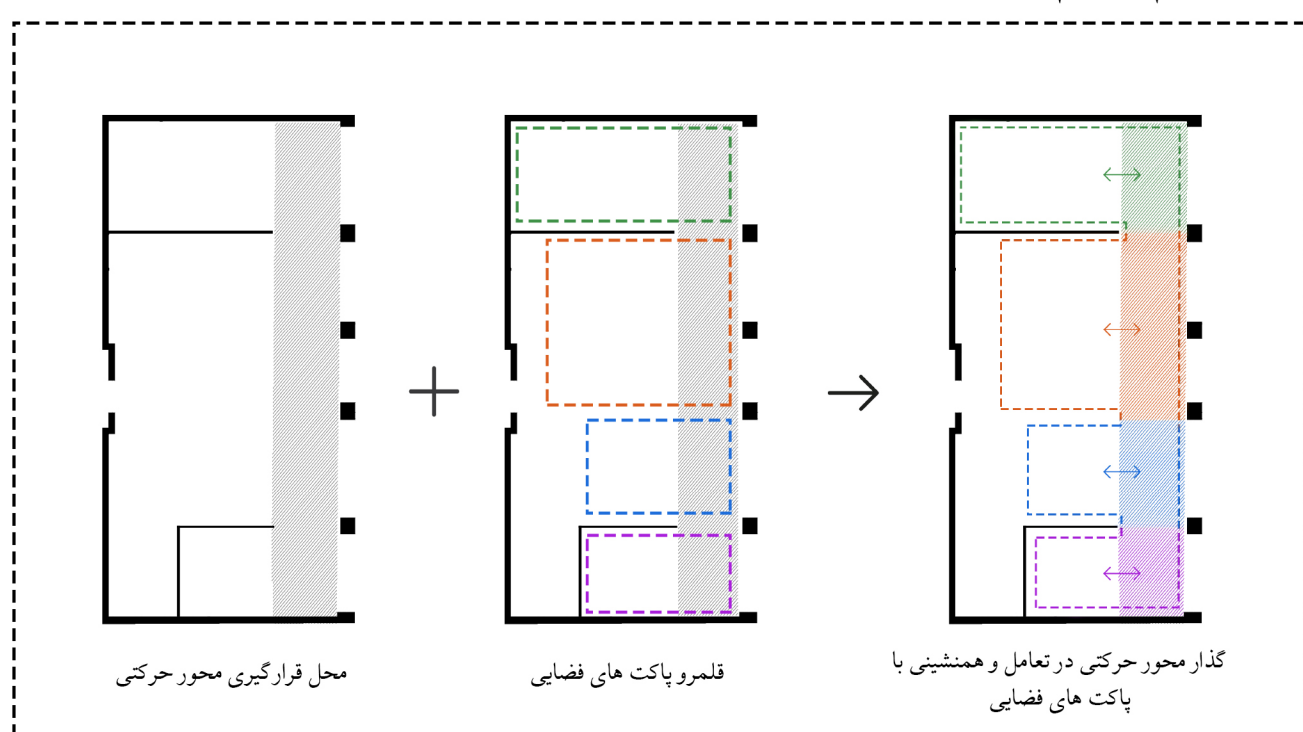


برش آ-آ
مقیاس : ۱:۵۰

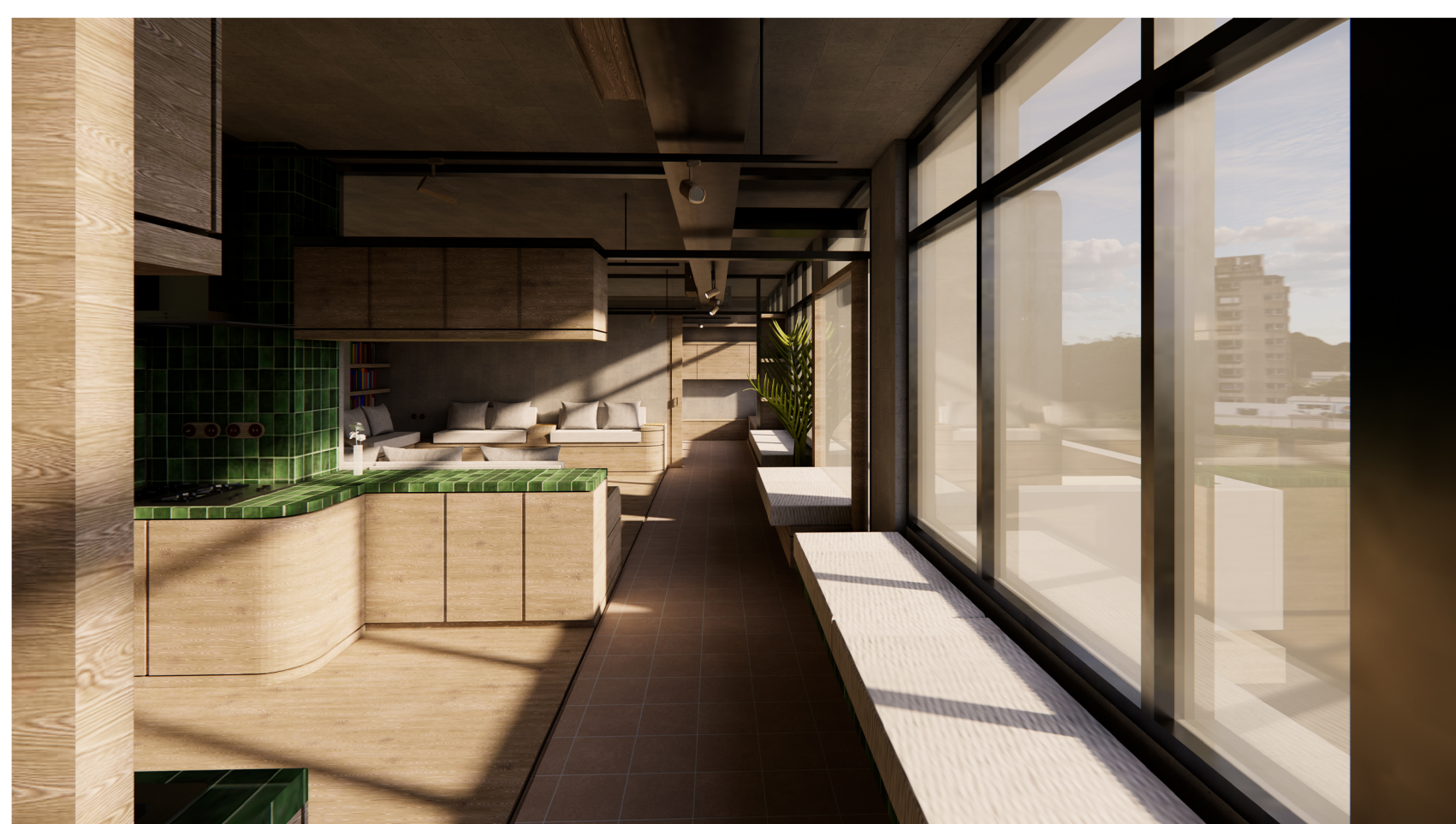
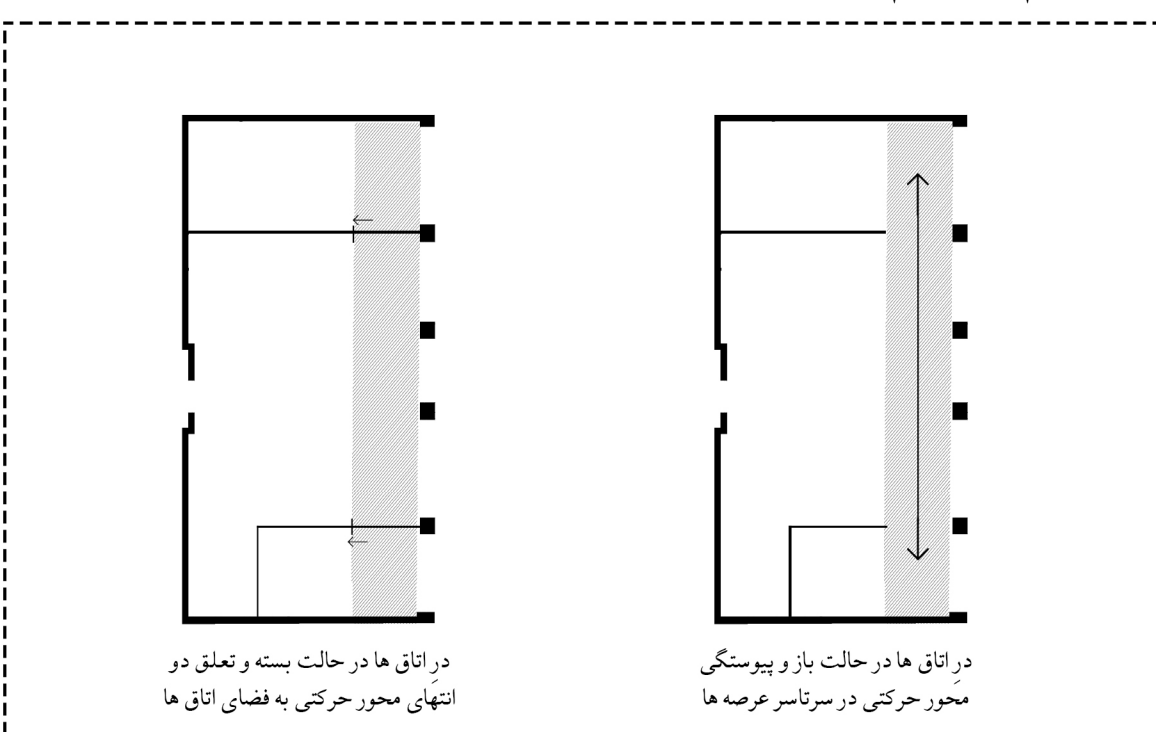


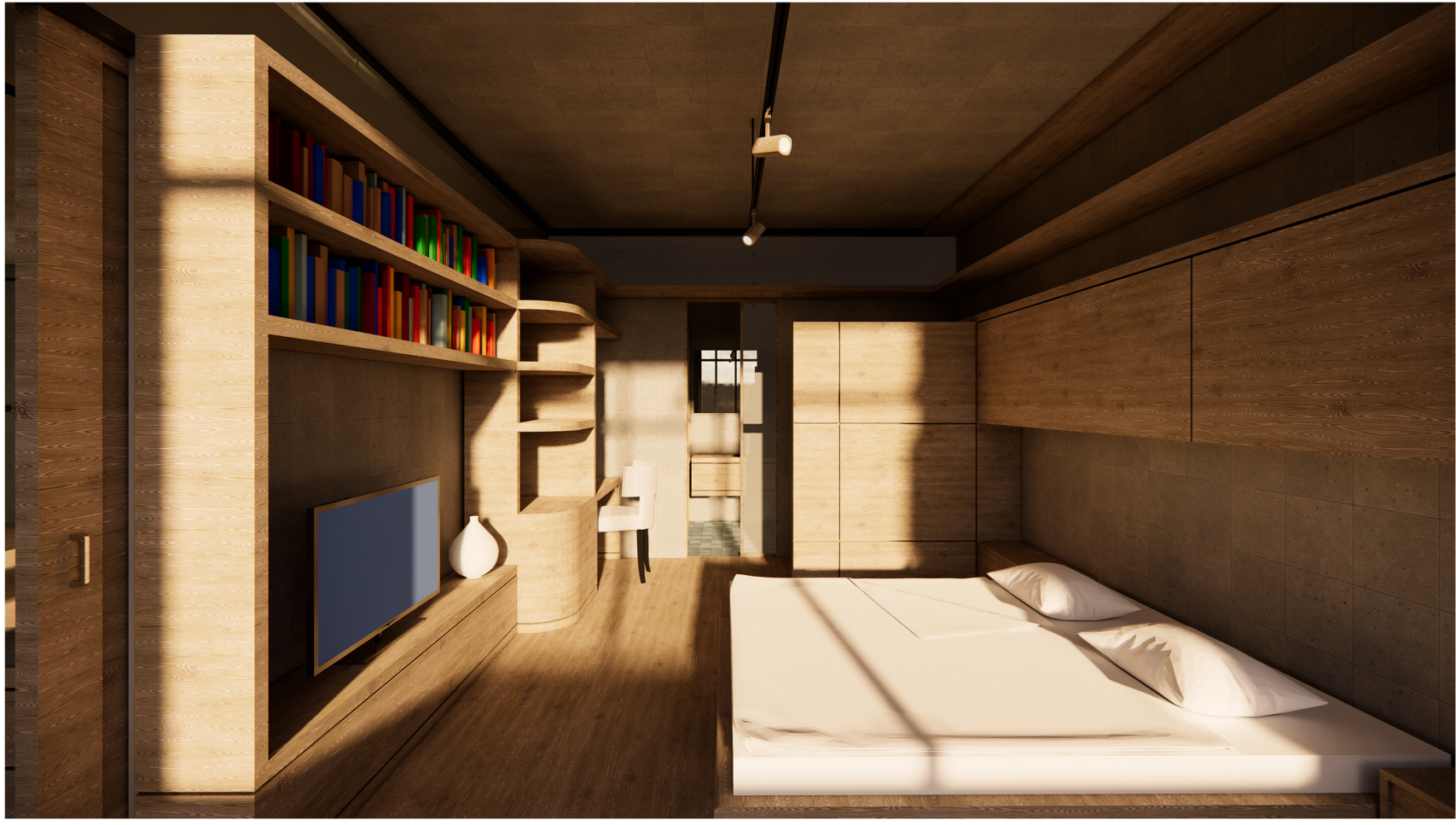
ایزومتریک برش خورده
مقیاس : ۱:۵۰

دیاگرام سوم - گذار محور حرکتی

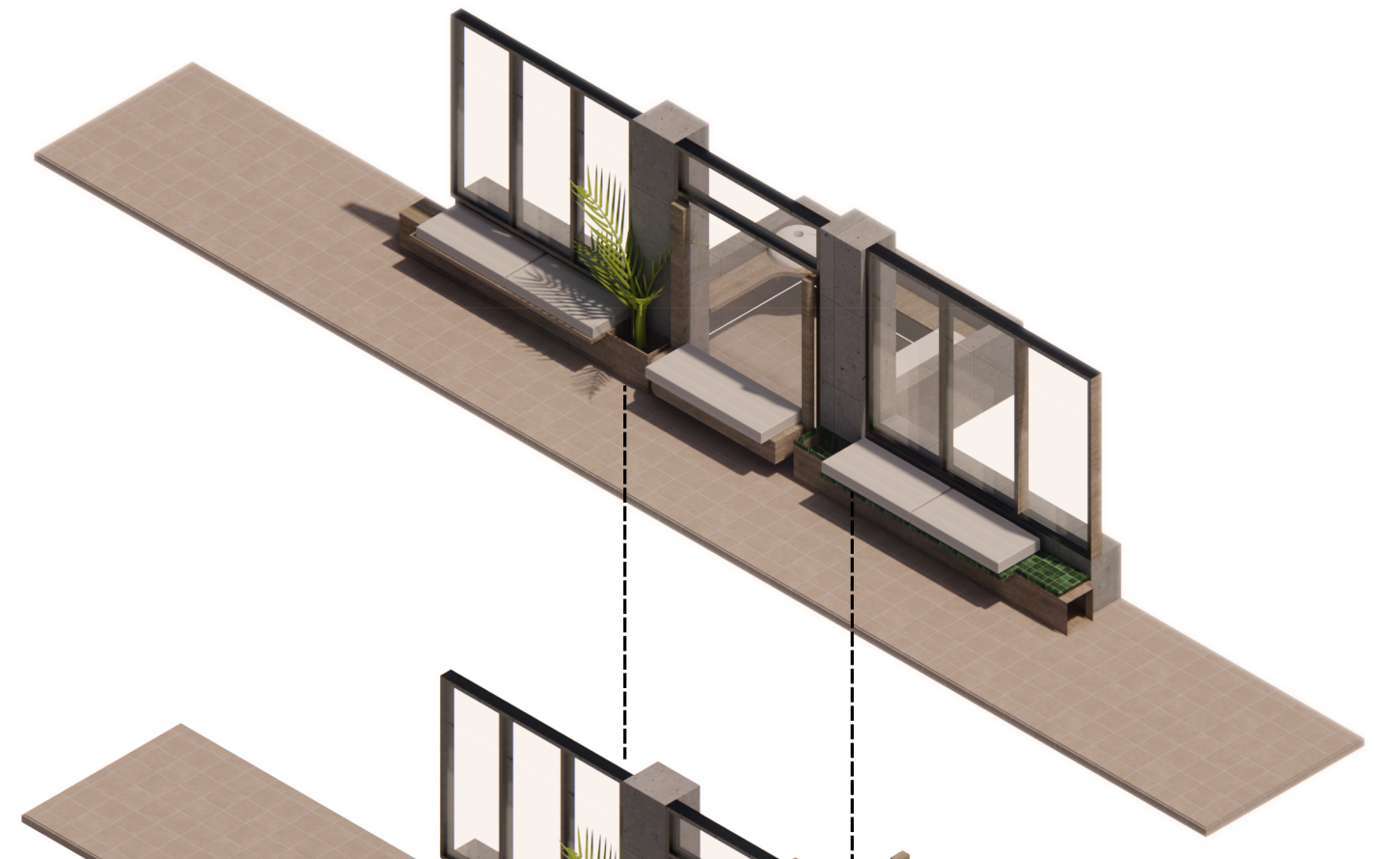


دیاگرام چهارم - اتصال و انفصال فضاها

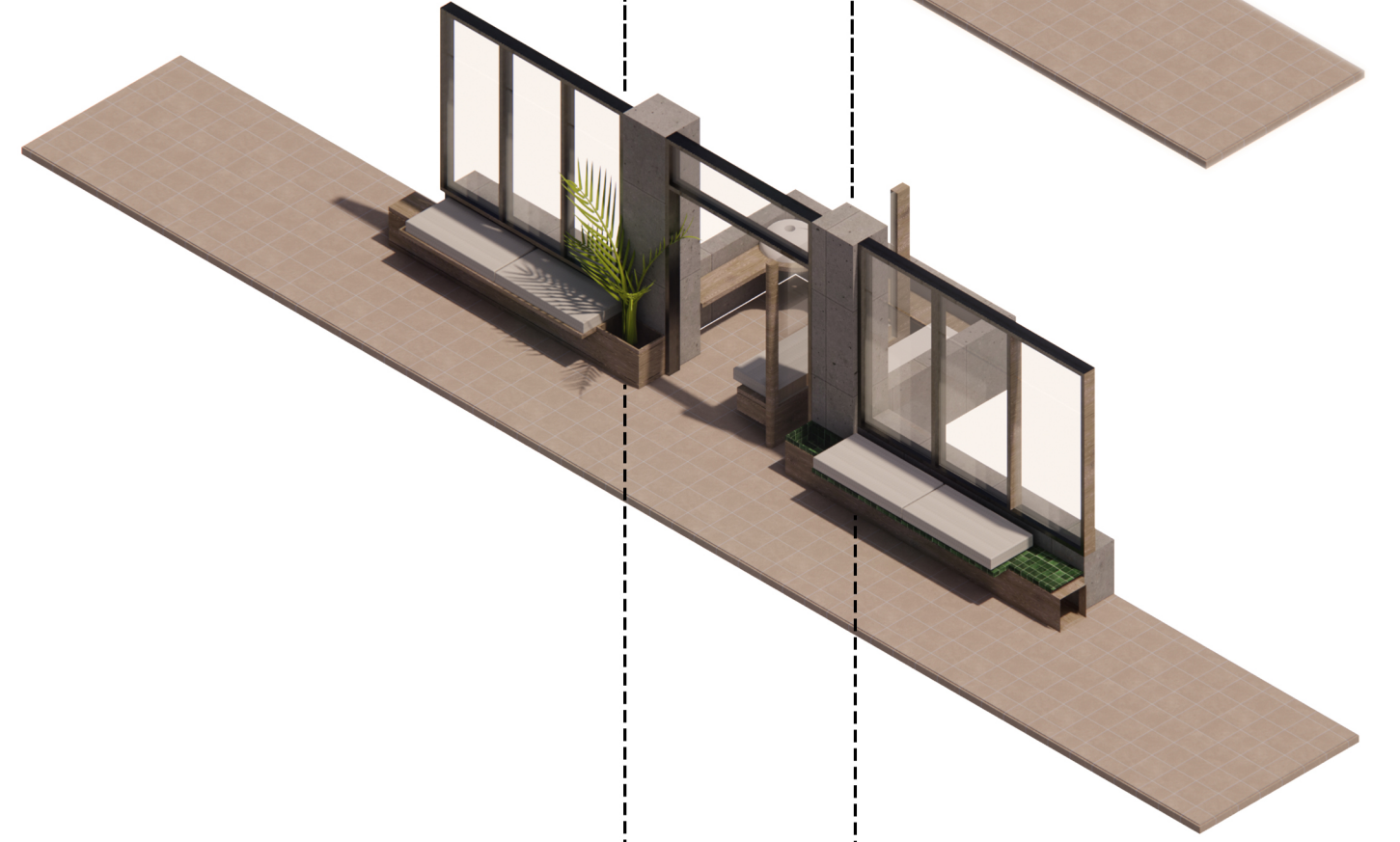




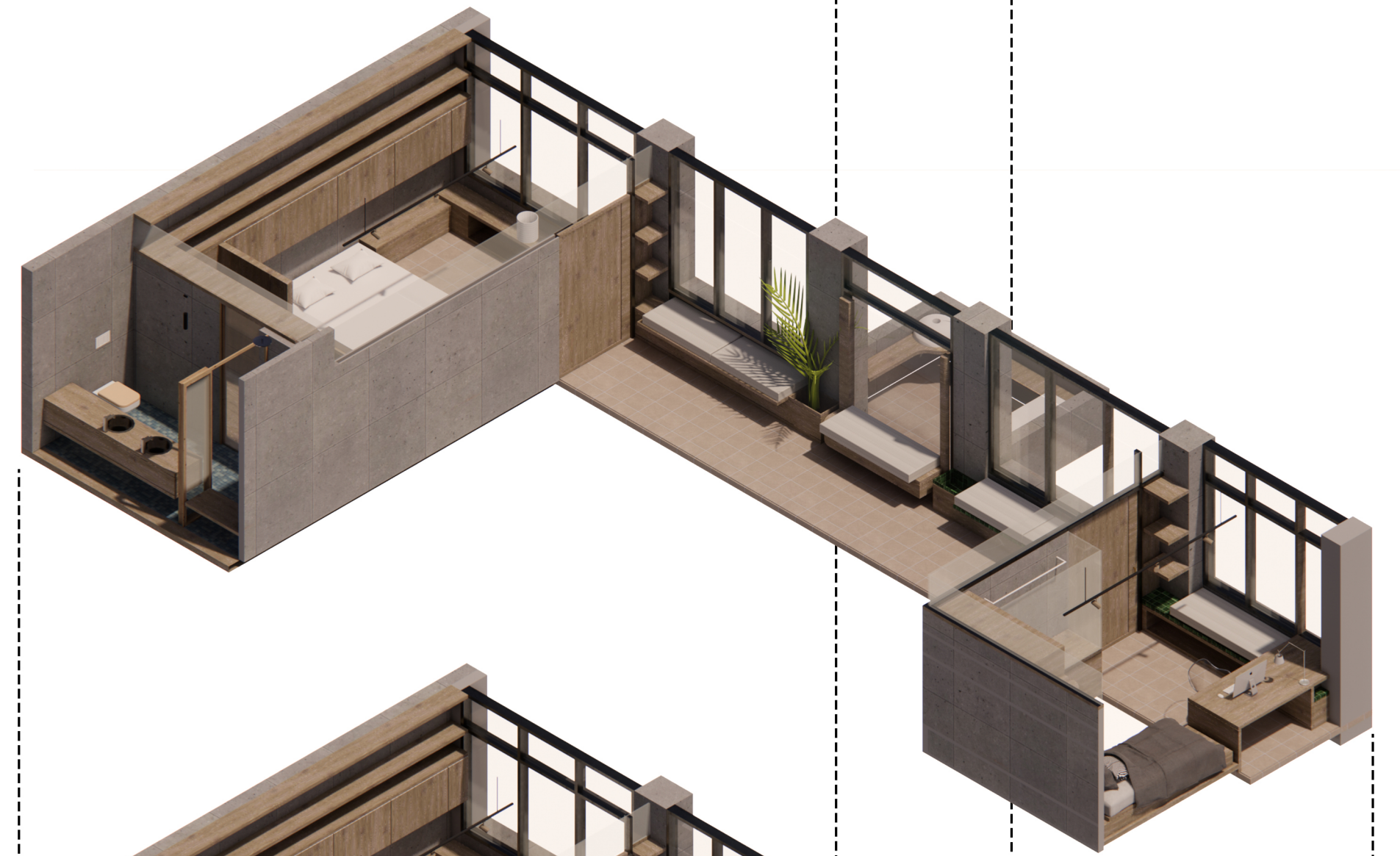
در بالکن در حالت بسته و پیوستگی
نیمکت ها در سرتاسر محور
حرکتی



در بالکن در حالت باز و ایجاد
فضای نشیمن در بالکن



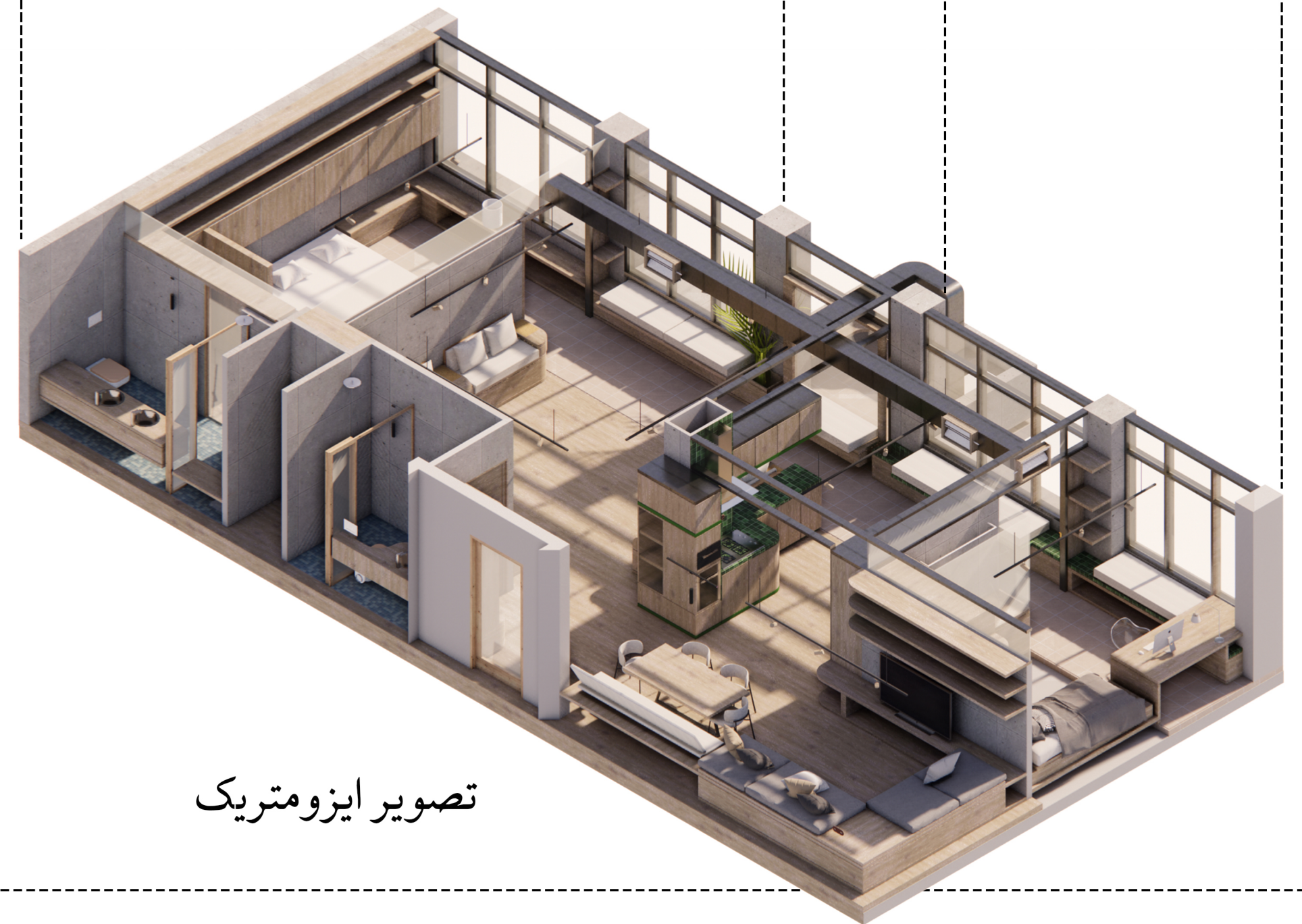
در اتاق ها در حالت باز و
پیوستگی محور حرکتی در
سرتاسر عرصه ها



در اتاق ها در حالت بسته و
تعلق دو انتهای محور
حرکتی به فضای اتاق ها



تصویر ایزومتریک



دیاگرام اول - عرصه بندی پروژه

دیاگرام دوم - محور حرکتی

